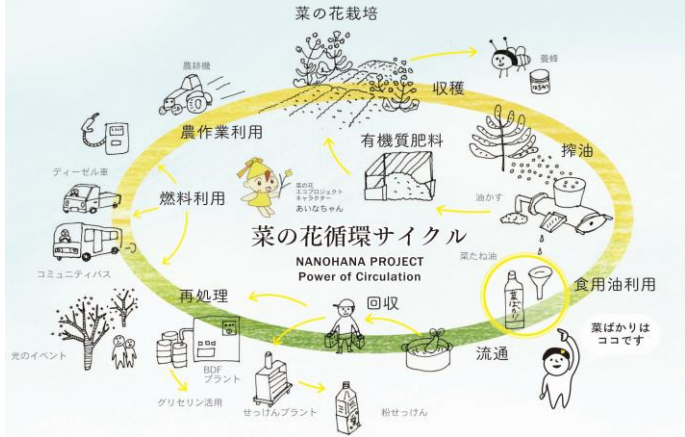


菜の花エコプロジェクトとは？

菜の花エコプロジェクトは、菜の花をととして地域から循環型社会をめざす取り組みです。地域で育てた菜たねは、美味しい菜たね油に。副産物の油かすは肥料に。そして廃食油は再処理して、せっけんや、地域のエネルギーとしてバイオディーゼル燃料に姿をかえます。この活動を通して、食やエネルギーの地産地消、持続可能な暮らしを提案しています。



プロジェクトから生まれた生産物。



愛しゃぼん
びわ湖の赤潮問題をきっかけに、1981年から愛東のお母さんたちの手でつくり続けられてきた廃食油のリサイクルせっけん。母から子へ、「愛しゃぼん」を通じて伝えたい思いがあります。

菜ばかり
滋賀県東近江産で栽培期間中農薬不使用で育てた菜たねを100%使用し、昔ながらの搾油方法で丁寧に搾っています。香り高く、風味の良い菜たね油、一度お試しください。

もみ殻くん炭
お米のもみ殻を炭化した「もみ殻くん炭」。田んぼや畑、プランターの土づくりの圧搾方法で丁寧に作っています。保水性、保湿性、通気性、団粒化に優れ、ふかふかで元気な土にしつつ、炭素貯留効果で地球温暖化対策にも貢献。

NPO法人 愛のまちエコ倶楽部とは？

「愛のまちエコ倶楽部」は、あいとうエコプラザ菜の花館の指定管理者です。私たち愛のまちエコ倶楽部は、地域とともに「菜の花エコプロジェクト」を進めるために生まれたNPOです。あいとうエコプラザ菜の花館の運営、人と人のつながりや農村資源を生かした農業体験、農家民泊のコーディネートなど、地域活性化にも取り組んでいます。

こんな活動もしています。



農家民泊 コーディネート
東近江の自然や文化、人と触れあえる農家民泊を受け付けています。教育旅行や農業体験などアレンジもお気軽にご相談ください。

農的暮らし体験 「土と暮らしと」
「農業や里山保全をちょっと体験したいけど…」そんな方には、米や梨、ブドウ栽培、里山での活動など多様なプランがある「土と暮らしと」。初めての方からしっかり農業を学びたい方までおすすめです。

移住・就農支援
「後継者がいない…」「空き家をなんとかしたい」という農村が抱える課題と、「移住したい」「就農したい」という方の思いをつなげる支援を、県や市、JAや道の駅と連携して行っています。

申込方法

①お電話またはメールで問い合わせ
視察希望日の2週間前までに、お電話またはメールでお問い合わせください。（ご希望日時・人数・内容・ご連絡先等をお知らせください）

②本申込
ホームページの申し込みフォーマット、またはメール・Faxで申込用紙をお送りください。その後、受付確認書を送付いたします。

【その他】
・空き状況は変動します。お早めにお問合せくださいませ。
・事前見学や内容のアレンジも可能です。

周辺施設のご案内



マーガレットステーション
菜の花館前にある道の駅。全国直売所甲子園で優秀賞の実績をもつ直売所併設。旅のお土産ご購入にも！
菜の花館から徒歩1分

滋賀県平和祈念館
県内の戦争体験や展示から、戦争の悲惨さや平和の尊さを学ぶことが出来ます。
菜の花館から徒歩5分

野菜花 (のなか)
地元の新鮮野菜を利用した地域の主婦が腕をふるう農家レストラン。研修の際の昼食場所としても人気です。
菜の花館から車で5分

Access

- 道の駅あいとうマーガレットステーション裏。
- 車：国道8号「友定町」交差点から約30分。名神八日市IC、湖東三山スマートICから各約10分。
- 公共交通機関：近江鉄道八日市駅下車、「ちよこっとバス」愛東循環線で約20分。マーガレットステーション下車。



お問い合わせはこちらまで NPO法人 愛のまちエコ倶楽部

〒527-0162 滋賀県東近江市妹町70番地 (あいとうエコプラザ菜の花館内)

受付時間：9:00~17:30 ※火曜・祝日・年末年始を除く

Tel 0749-46-8100
Fax 0749-46-8288
✉ npo@ai-eco.com



研修・体験・見学のご案内

滋賀県東近江市

あいとう エコプラザ 菜の花館

Nanohana-kan



体験型
環境学習

地域
づくり

SDGs

循環型
社会

菜の花館 指定管理団体
NPO法人
愛のまちエコ倶楽部
<http://ai-eco.com/>



A. 研修に参加する (館内見学を含む)

研修として、以下3つのテーマの座学をご用意。
ご希望に応じて、学びを深めるワークショップなどのコーディネートも可能です。

① 地域資源循環の取り組み「菜の花エコプロジェクト」

1977年に大規模に発生したびわ湖の赤潮問題をきっかけに、東近江から全国に広がった地域資源循環プロジェクト。

これまでの東近江市の取り組みのなかから、循環型社会のモデルづくり、関わる人づくり、食とエネルギーの地域自立などをキーワードにお話いたします。



② 愛のまちエコ倶楽部の取り組み

グリーンツーリズム事業（農業体験プログラムや農家民泊の受け入れなど）や新規就農・移住支援などのテーマを中心に、地域活性化のヒントとなる話題を提供いたします。

③ SDGsに関する地域の取り組み

当団体の取り組みをヒントに、国連のSDGs（持続可能な開発目標）を考えるお話をいたします。研修後半で参加者が、SDGsに対して何ができるのかを見つけるワークショップを行うことも可能です。



菜の花館研修のポイント

●お客様に合わせた研修内容のアレンジが可能です。

お客様の年齢やテーマに沿って、研修内容や時間のアレンジをいたします。ご相談ください。

●出張研修も承ります。

学校や職場、イベント会場へのお出張研修も可能です。お気軽にお問い合わせください。
※別途出張料金が必要です。
※東近江市内は、出張料金が無料となります。



研修詳細

【所要時間】90分（研修60分＋見学30分） ※移動・休憩、質疑応答を含みます。

【対象】小学2年生以上

【定員】40名程度（40名以上場合はご相談ください。）

料金表		基本料金 (1回あたり)	研修代 (1人あたり)
個人	一般 (2名まで)	2,200円	550円
	生徒・学生 (9名まで)	—	1,100円
団体	一般 (3名以上)	5,500円	550円
	生徒・学生 (10名以上)		

※東近江市内の学校（小・中・高）の場合は、無料です。

B. 体験する (館内見学を含む)

実際に体験して、環境問題を考えていただける人気のプランです。
全てのプランに菜の花館の見学がセットになっています。

① エコキャンドルづくり

台所で不要となった油（廃食油）を利用して、エコなキャンドルをつくります。大人から子どもまで、楽しく環境について考えることが出来るプランです。

出来上がったエコキャンドルはお持ち帰り頂けます。
※火を扱う工程があるため、体験者が小学校低学年の場合はご相談ください。
※当日つくったキャンドルをもって帰る袋をご持参ください。



② BDF（バイオディーゼル燃料）実験とカート試乗

廃食油から、バイオ燃料を精製する実験を行います。実験後は出来上がった燃料を利用したカートに試乗。最近注目されているバイオエネルギーの可能性を体感できます。

※カート乗車は、時間や人数により、代表者のみとなる場合がございます。
※雨天の場合、カートの試乗はできません。
※カートの運転は小学4年生以上となっております。



③ 「愛ししゃぼん」で食器用せっけんづくり

廃食油からリサイクルした粉せっけん「愛ししゃぼん」を使って、食器用せっけんをつくります。体験と併せて、簡単なせっけん講座も実施いたします。

※当日製造した食器用せっけんをもって帰るための容器（ビンやペットボトルなど）をご持参ください。



④ 菜たねの搾油体験とオリジナルラベルづくり

手動の搾油機を使って、菜たねから油を搾ります。

薬品を用いない圧搾法によって油が搾られる様子を観察していただけます。こちらの体験をされた方には「菜ばかり」100gをプレゼント。オリジナルラベルをつくって、ビンづめ体験をし、じぶんだけの「菜ばかり」を完成させます。

※菜たね油「菜ばかり」をもって帰るための容器をご持参ください（当日、200円でビンを購入することもできます）。



体験詳細

【対象】小学生以上（年齢に応じて、内容を変更する場合がございます。）

※大人の引率があれば未就学児の参加も可能。

【定員】40名程度（40名以上場合はご相談ください。）

※④については、20名程度（20名以上場合はご相談ください。）

料金表	基本料金 (1回あたり)	体験料 (1人あたり) ※材料費を含む	所要時間 (目安) ※人数により変動します。
① エコキャンドルづくり	3,300円	330円	60分
② BDF製造体験・カート試乗	3,300円	330円	70分
③ 「愛ししゃぼん」で食器用せっけんづくり	3,300円	330円	60分
④ 菜たねの搾油体験・オリジナルラベルづくり	3,300円	550円	60分

※東近江市内の学校（小・中・高）の場合は、基本料金が無料です。

※A.研修とセットでお申込みの場合は、B.体験の基本料金が無料となります。

C. 館内を見学する

地域の資源循環の拠点「菜の花館」の館内を、スタッフの説明を交え見学します。
所要時間は30分ほどですので、タイトなスケジュールにも組み込んでいただけます。

菜の花館内おすすめスポット

① 菜たね乾燥・搾油・精油施設

東近江市で収穫された菜たねを、化学溶剤を使用しない昔ながらの圧搾方法でいねいに搾っています。

② BDF（バイオディーゼル燃料）精製施設

地域で集められた廃食油から、燃料を精製する施設。市内のバスや農業機械、イベントの発電機に有効活用をしています。

③ 廃食油せっけん製造施設

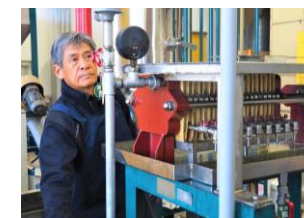
地域で集められた廃食油から、環境に負荷の少ないせっけんづくりを行っています。琵琶湖の赤潮をきっかけに始まった「せっけん運動」から約40年続いている取り組みです。

④ 炭化プラント（もみ殻くん炭製造）

お米づくりの過程で出る有効活用されないもみ殻を炭にし、土壌改良材を製造。また製造過程で発生する熱を、菜たねの乾燥や搾油、館内の床暖房や給湯にも利用しています。

⑤ 自然エネルギーの活用

自然エネルギー（太陽光・風力）や雨水を有効利用する設備も見学できます。



見学詳細

【所要時間】30分

【対象】どなたでも参加可能

【定員】特になし（大人数の場合はグループ分け後ご案内します）

料金表	研修代 (1人あたり)
見学	440円

※東近江市内の学校（小・中・高）の場合は、無料です。 ※スタッフの説明が不要な場合は、無料で見学いただけます。

※曜日によりプラントでの製造作業をしていない場合がございます。

菜の花館の活用事例

● 学校の環境学習

小学校から大学まで、国内海外問わず多くの学校にご活用いただいております。また、修学旅行や研修旅行では、農家民泊と併せたプログラムもご提供可能です。

● 国際機関の環境・地域づくり学習

JICAやJICEなどの国際機関を通じ、海外の方々にも来館いただいております。

● 企業の視察・研修

県内・県外企業様からCSRやSDGsを目的とした視察・研修も好評です。

● 各種団体の視察・研修

市町村役場・市町村議会・社会福祉協議会・自治会・PTA・子ども会・婦人会など。

● SDGs研修

国際的な目標であるSDGs。東近江を例に私たちに何ができるか考えます。

アレンジも可能です。詳しくはお気軽にお問い合わせくださいませ。

NPO法人 愛のまちエコ倶楽部 (あいとうエコプラザ菜の花館指定管理者)

Tel 0749-46-8100 Fax 0749-46-8288 ✉ npo@ai-eco.com

